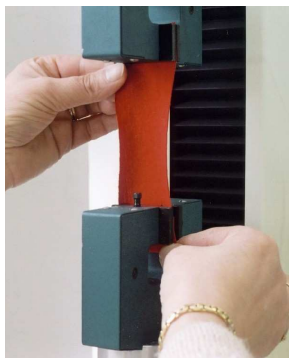


Le Département Textile du CTTN-IREN examine le comportement des étoffes, des vêtements et des accessoires à l'entretien ou à l'usage. Les essais réalisés dans cet objectif sont réalisés selon des normes françaises, européennes, internationales et aussi selon des méthodologies internes.

Comportement des textiles à l'entretien *(stabilité dimensionnelle, coloris, aspect ...)*

- *Lavage ménager,*
- *Entretien industriel,*
- *Nettoyage à sec,*
- *Détachage,*
- *Repassage,*
- *Traitements in situ,...*

*Linge plat, vêtements, ameublement,
Quelles performances à l'entretien ?*



Tests de laboratoire : entretien et usage

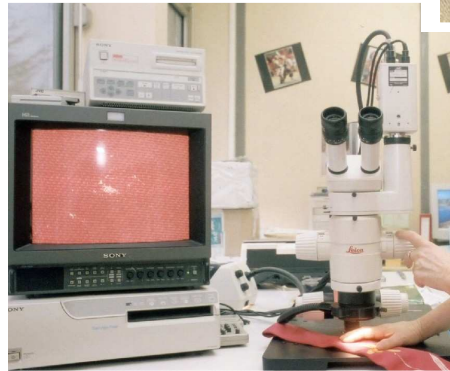
- *Masse surfacique, titre, contexture,*
- *Froissabilité, repassabilité,*
- *Résistances (traction et abrasion),*
- *Solidités des teintures,*
- *Protection anti-taches, ...*



Analyse d'articles accidentés à l'entretien

Le laboratoire détermine l'origine et la cause de l'accident :

- Défaut de fabrication,
- Erreur d'étiquetage,
- Incident d'utilisation,
- Incident d'entretien, ...



Autres prestations

- *Elasticité des articles textiles et conservation de forme après lavage,*
- *Performances des produits d'entretien, nettoyeurs, détachants et de matériels d'entretien selon des critères textiles.*
- *Performances d'agents de protection.*

Maîtrise du lavage :

Pour optimiser l'entretien industriel (procédés de lavage) et préserver les textiles, les outils suivants ont été développés :

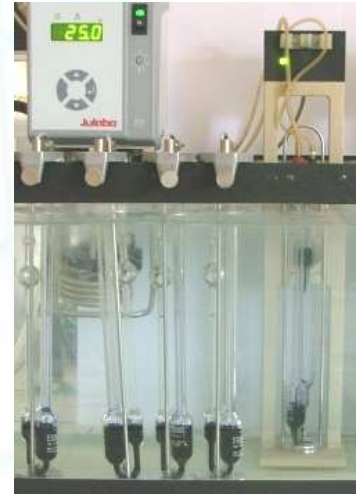
✓ Bande témoin

Cette bande permet de contrôler l'agression chimique et mécanique des textiles lors de leur entretien.

Il s'agit d'une bande de tissu en coton dont les caractéristiques (chimiques, mécaniques et coloristiques) sont définies et connues.

Des lavages répétés sont réalisés afin de déterminer sur le linge :

- L'agression chimique et mécanique,
- L'incrustation minérale (toucher, usure),
- La blancheur du linge.



✓ Bande multisalissures



Cette bande est constituée de carrés de tissu tachés de différentes salissures (tanniques, grasses, pigmentaires et protéiniques).

Les salissures permettent de mettre en évidence l'efficacité des process de lavage et de blanchiment, l'effet de l'action mécanique et de la température.

Différents types de salissures sont nécessaires pour caractériser objectivement ces effets.

Ces bandes multi salissures offrent la possibilité de vérifier la constance des procédés de lavage en matière de performances d'enlèvement.

Le CTTN étudie toute demande spécifique et dispose de nombreuses méthodologies pour répondre à votre besoin. N'hésitez pas à nous contacter.